

14. Copia en tu cuaderno la siguiente tabla. Indica qué propiedades fundamentales requerirían y qué tipo de material usarías en la fabricación de productos.

Producto	Propiedades	Material
Interior de un cable eléctrico	Conductor eléctrico	Cobre
Radiador para calefacción	Conductor térmico	Aluminio
Cristales para gafas	Transparente	Cristal o plástico
Tabla de windsurf	Baja densidad	Plástico
Muro exterior de una edificación	Alta resistencia	Materiales pétreos

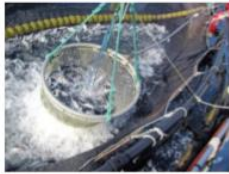
15. Copia en tu cuaderno los siguientes enunciados y completa las frases con la propiedad más adecuada.

- Los materiales que no dejan pasar la corriente eléctrica se dice que son **aislantes**.
- Aquellos materiales que dejan pasar completamente la luz son **transparentes**.
- Un material que recupera totalmente su forma inicial después de ser sometido a una fuerza es **elástico**.

### Impacto ambiental

16. Fíjate en las siguientes imágenes. Identifica el tipo de actividad humana que se desarrolla en cada una de ellas y clasifica el impacto ambiental provocado por su origen.

a)



b)



c)



d)



- Pesca → Aprovechamiento de los recursos naturales.
- Producción energética → Cabría un doble origen: Aprovechamiento de recursos y contaminación energética.
- Vivienda → Ocupación del territorio.
- Minería → Aprovechamiento de los recursos naturales.