

CONTROL TEMAS 7 Y 8

1. Opera y resuelve el siguiente sistema de ecuaciones utilizando el método de reducción (1,5 puntos)

$$\begin{cases} 2x - 3y = 5 \\ 5x + y = 4 \end{cases}$$

2. Opera y resuelve utilizando el método de sustitución. (1,5 puntos)

$$\begin{cases} 2x + 3y = 5 + x + 2y \\ x - 2y - 3 = 3 - 2y \end{cases}$$

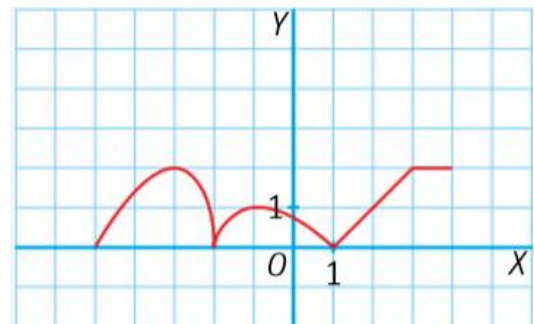
3. La suma de dos números es 14. Añadiendo 1 al mayor se obtiene el doble del menor. ¿Cuáles son los dos números? (1 punto)

4. Tengo monedas en dos huchas. En total tengo 24 monedas. Si paso 5 monedas de una hucha a otra, tendré las mismas en ambas huchas. ¿Cuántas monedas hay en cada hucha? (1 punto)

5. Dos magnitudes están relacionadas por la siguiente fórmula: $y = 3x - 1$ (2 puntos)

- a) ¿Qué tipo de función es? Justifica tu respuesta.
- b) ¿Qué puedes decir de ella sin representarla en cuanto al crecimiento o decrecimiento?
- c) ¿Qué puedes decir de ella sin representarla en cuanto al punto de corte con los ejes?
- d) Construye una tabla de valores y represéntala

6. Dada la siguiente gráfica, indica: (2 puntos)



Dominio	Recorrido	¿Es Continua?	Máximos	Mínimos	Rangos de Crecimiento	Rangos de Decrecimiento	Rango de Constancia

7. Indica todo lo que sepas de las siguientes funciones (tipo de función, puntos de corte, ...): (1 punto)

